



JOVISA

Lashes extend your vision

[中文版]



Lashes extend your vision



優雅自信 · JOVISA

JOVISA 一直堅持為女性創造一種優雅、自信的生活型態，透過女性閃耀長睫、清澈的眼眸傳遞對生命的熱愛，進而延伸至對人文社會的貢獻與關懷，不僅擁有健康、美麗的外表，更擁有燦爛夢想的人生！

睫毛規格

Eyelash Size Chart

自然



30° J Curl
最接近真實睫毛的翹度，可延長自身睫毛長度，創造自然效果，適合想要睫毛纖長且不上妝者



40° B Curl
卷翹度介於 J~C 型之間，可打造自然優雅的造型，除了延長睫毛翹度外，更多點層次的卷翹感



50° C Curl
最受歡迎的卷度，像是用睫毛夾夾過的睫毛，有明顯的彎度可塑造完美眼睛比例，讓雙眼更明亮有神，是適合想有電眼效果的女孩



60° CC Curl
CC 型的卷翹度和 D 型相似，但弧度比 D 型略為平淡，適合想要嫵媚動人，但又不太誇張妝感的人



70° D Curl
D 型是所有類型中最卷翹的，適合喜歡假睫毛妝感或舞台妝感的女孩，依照嫁接的方式可打造可愛、性感或是嫵媚的效果

卷翹

粗細度

0.05mm

0.10mm

0.18mm

0.07mm

0.13mm

0.20mm

0.08mm

0.15mm

0.23mm

長度

6mm

10mm

13mm

7mm

11mm

14mm

8mm

12mm

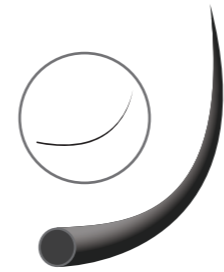
15mm

9mm

12mm

15mm

款式



經典款



L 型



L+ 型



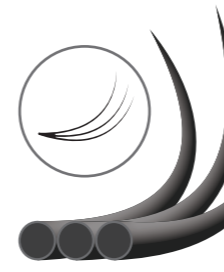
扁平型



雙層型



間隔型



朵毛



Y 型



W 型

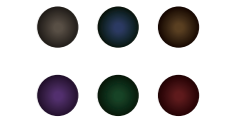
亮片



顏色



漸層色



馬卡龍



睫毛系列

Eyelash Extensions

獨家進口韓國毛料
完美手工打造高品質睫毛
毛料優質特性易於吸附黑膠



JOVISA EYELASH EXTENSION



極秒 X ●

12 排

瞬間濃密性感 12D 美睫
輕扭秒開收尖，舞動開花藝術
大、小花皆能輕易等距秒開
輕鬆創造精品級美睫藝術



12 排

● 煙燻誘惑

高層次落差打造影子效果，輕
鬆開花秒速綻放，煙燻妝感襯
托出魅惑雙眸

JOVISA
MAKE YOUR DREAM
COME TRUE

極秒 X 睫毛尺寸表

粗細度	0.03	0.05 / 0.07	
卷 度	C / CC	C / CC	D
長 度	mix	8~14mm/mix	10~14mm/mix

煙燻誘惑睫毛尺寸表

粗細度	0.05		
卷 度	CC		
長 度	mix		

JOVISA

Lashes extend your vision



巴黎漫步 12排

無難度開花，交叉環繞 Y 型呈現
手工製造輕柔舒適，就像走在最浪漫的城市令人心醉

巴黎漫步睫毛尺寸表

粗細度	0.07	
卷度	C	
長度	8+9mm / 10+11mm / 11+12mm / 13+14mm / mix	



魅力輕羽 12排

單根式的 6D 睫毛，隨心所欲駕馭多種變化，單根稼接、二次疊層、一夾兩株，三種技法一次滿足

魅力輕羽睫毛尺寸表

粗細度	0.07	
卷度	C	CC
長度	8+9mm / 10+11mm / 11+12mm / mix	8+9mm / 10+11mm / 12+13mm / mix



墨硯 ●

獨特墨色及霧黑質感
輕鬆開花完美不回彈
激增濃密度，舒適感 100%

16 排

粗細度	0.07	
卷度	C	CC
長度	8+9mm / 10+11mm / 11+12mm / 13+14mm / mix	



皇家 0.07 ●●

0.07 極度舒適柔軟，爆濃稼接、延長打底或下睫毛稼接都非常適合，用途極廣且多元化，打造濃郁黑時尚

16 排

顏色	黑色					咖啡色	
粗細度	0.07					0.07	
卷度	J	B	C	CC	D	C	CC
長度	6~14mm/mix	8~13mm/mix	7~14mm/mix	8~14mm/mix	9~14mm/mix	9~14mm/mix	



皇家 0.05 ●●

毛尖細膩，毛料極軟，比真人睫毛更細緻柔軟，極度仿真舒適無感，適合喜愛睫毛零負擔輕盈綻放的人

16 排

顏色	黑色		焦糖咖啡		
粗細度	0.05		0.05		
卷度	C	D	C	CC	D
長度	7~14mm/mix	9~14mm/mix	8~14mm/mix	10~14mm/mix	mix



多根稼接 Volume Lash

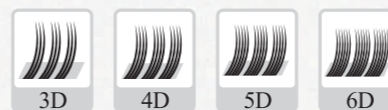


專利號:107201523

薔薇莎 ●

16 排

精工規格化，多根一束
完美間隔，打造精緻整齊美睫
提升稼接速度 90%
初、中階者皆能快速上手



薔薇莎睫毛尺寸表

粗細度	0.07		
卷度	C	CC	D
長度	8~14mm/mix	9~14mm/mix	10~14mm/mix



璀璨之心 ●

12 排

以 1mm 打造濃密微層次感，
迷人卷度襯托低調奢華，多
種長度交織稼接，更顯動人

粗細度	0.05 / 0.07			
卷度	C / C'(60°)			
款式	typeA	排數	typeB	排數
長度	7 / 8 / 9mm	2	9 / 10 / 11mm	2
	8 / 9 / 10mm	4	10 / 11 / 12mm	4
	9 / 10 / 11mm	4	11 / 12 / 13mm	4
	10 / 11 / 12mm	2	12 / 13 / 14mm	2



潘朵拉雲彩 ●

12 排

量身精算睫毛長度和比例，
利用高層次創造仿真睫毛自然感，
0.07 的羽量輕柔，綻放美麗溫柔視線

粗細度	0.07 / 0.10	
卷度	C	D
長度	7 / 9 / 11mm	8 / 10 / 12mm
	8 / 10 / 12mm	
	9 / 11 / 13mm	
	10 / 12 / 14mm	
11 / 13 / 15mm		

霧黑魅影 ●

12 排

扁平橢圓毛根，雙倍體積效果，霧黑質感、毛尾擬真分岔、營造柔和蓬鬆，並具備原生睫毛 100% 舒適度



黑羽皇后 ●

12 排

扁平橢圓毛根，搭配毛尾開叉能快速打造，觸感輕柔舒適，兼具根根分明的濃密美睫



粗細度	0.08	
卷度	C	D
長度	8-13mm/mix	10-14mm/mix

粗細度	0.08		
卷度	C	CC	D
長度	8+9mm / 10+11mm / 11+12mm / 13+14mm / mix		



皇家星鑽黑 ●

16 排

材質黑亮濃密，如黑色綢緞般絢麗，散發星空般的閃耀光澤感

粗細度	0.10 / 0.15 / 0.20	
卷度	C	D
長度	7~15mm/mix	



皇家絲絨貂毛 ●

16 排

毛料吸膠附著力強，毛質尾端加細加尖，有彈力且黑亮，適合各種款式的睫毛嫁接

粗細度	0.10 / 0.15 / 0.20		
卷度	B	C	CC
長度	7~15mm/mix		



皇家膠原蠶絲 ●

16 排

毛質仿真自然，輕柔細軟，適合各種款式的睫毛嫁接

粗細度	0.13 / 0.18	
卷度	C	D
長度	8~15mm/mix	

皇家 LULU ●

12 排

90°超廣角，結合輕盈細緻柔軟，完美駕馭各種眼型



皇家 LULU 睫毛尺寸表	
粗細度	0.07 / 0.15
卷 度	LU (90°)
長 度	mix

皇家 L ⁺ 睫毛尺寸表	
粗細度	0.07 / 0.15
卷 度	L+ (80°)
長 度	8-14mm/mix

皇家 L⁺ ●

6 排

80°角魔力卷翹，效果更加明顯自然，適合單眼皮或內雙的眼型



花羽 ●

12 排

韓國頂級純手工，完美等距排列，大幅提升稼接速度

花羽睫毛尺寸表		
粗細度	0.07	
卷 度	C	CC
長 度	8~12mm	9~13mm

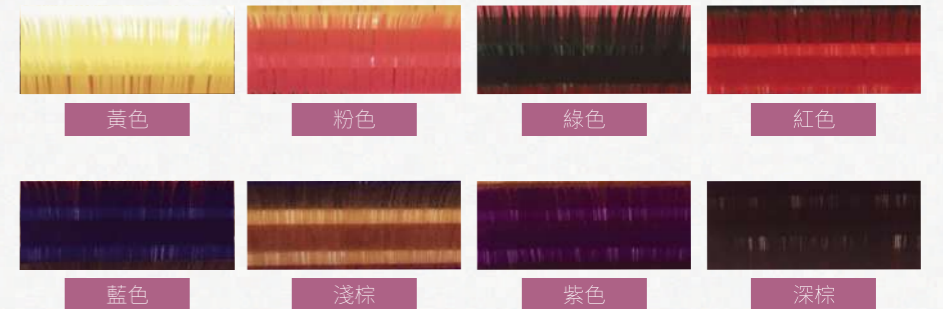


特殊睫毛 Special Lash



彩虹 ●●●●●●●● 16 排

八色睫毛，豐富色彩搭配一次滿足，綻放出絕色眼眸



單色漸層 ●●●●●● 16 排

獨特漸層睫毛，四種絢麗色彩，綻放亮彩出眾的雙眸



單色漸層睫毛尺寸表				
顏 色	棕色	紅色	藍色	紫色
粗細度	0.15			
卷 度	B	C	CC	
長 度	9mm / 11mm / 13mm / mix			

彩虹睫毛尺寸表

彩虹睫毛尺寸表	
顏 色	黃色 / 粉色 / 綠色 / 紅色 / 藍色 / 淺棕 / 紫色 / 深棕
粗細度	0.15
卷 度	B C
長 度	11mm / 12mm 9mm / 10mm



01 繽紛黃



02 奢華金



03 亮彩橘



04 亮彩粉



05 柔嫩粉



06 艷麗紅



07 柔嫩綠



08 森林綠



09 霧藍綠



10 湖水藍



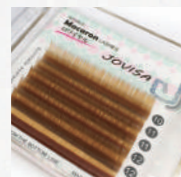
11 薄荷綠



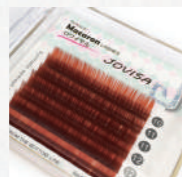
12 優雅紫



13 神秘紫



14 巴黎棕



15 深紅棕



16 低調棕



17 海軍藍

繽紛系列 Peacock Series



31 三色漸層

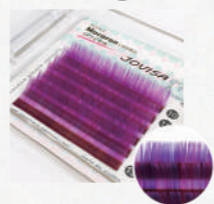
馬卡龍

6 排

經典時尚馬卡龍色彩，繽紛翹睫創意玩色，點綴眼眸更加動人

馬卡龍睫毛尺寸表	
粗細度	0.07
卷度	C
長度	mix

迷彩系列 Camouflage Series



18 迷彩紫



19 迷彩藍



20 迷彩棕



21 迷彩綠



22 迷彩紅

螢光系列 Neon Series



23 螢光黃



24 螢光綠



25 螢光橘



26 螢光紅



27 螢光粉



28 螢光藍



全彩 16 排

高飽和度鮮豔濃彩睫毛，可搭配黑色睫毛或交互混搭，創造出迷人驚豔造型



森林綠

俏麗紅

經典藍

華麗紫

經典可可

全彩睫毛尺寸表

顏色	森林綠	俏麗紅	經典藍	華麗紫	經典可可
粗細度	0.15			0.15	0.15
卷度	C		B	C	C
長度	mix (7mm-15mm)				8-14mm/mix



專業黑膠

Eyelash
Adhesives(Glue)

日韓進口特優白金級黑膠
具有軟質黑膠中最頂級的 Q 彈特性
不論初階、高階學者皆能迅速上手的高品質黑膠



JOVISA EYELASH EXTENSION

P14M-M 5ml

膠著時間	1 秒
持久時間	6~7 週
黏稠度	★★
刺激性	★★★
適合濕度	40~60%RH

MADE IN KOREA

B27·H 5ml

膠著時間	1~2 秒
持久時間	6~7 週
黏稠度	★★
刺激性	★★
適合濕度	55~70%RH

MADE IN KOREA

磁吸感系列

特殊磁力 持久包覆
急速秒乾 完美駕馭



5ml P11W-L

膠著時間	1~2 秒
持久時間	6~7 週
黏稠度	★★
刺激性	★
適合濕度	30~70%RH

MADE IN KOREA

5ml B38·H

膠著時間	2~3 秒
持久時間	7~8 週
黏稠度	★★
刺激性	★★
適合濕度	55~70%RH

MADE IN KOREA

膠水特性皆經過專業測試，使用後狀況依個人稼接方式而有所不同

磁吸感系列黑膠 Magnetic Adhesive

JOVISA EYELASH EXTENSION

SG/ 恆久 / 金蓋系列黑膠 SG/Lasting/Premium Series Adhesive

SG01 5ml

膠著時間	1.5 秒
持久時間	6~7 週
黏稠度	★★
刺激性	★★★
適合濕度	50~60%RH

MADE IN JAPAN



SG02 5ml

膠著時間	2 秒
持久時間	6 週
黏稠度	★★★
刺激性	★★
適合濕度	50~60%RH

MADE IN JAPAN



SG03 5ml

膠著時間	1 秒
持久時間	7~8 週
黏稠度	★
刺激性	★★
適合濕度	35~55%RH

MADE IN JAPAN



SG 系列黑膠
恆久系列黑膠
金蓋系列黑膠

5ml P12M-L

膠著時間	0.5~1 秒
持久時間	6~8 週
黏稠度	★★
刺激性	★★
適合濕度	40~70%RH

MADE IN JAPAN



5ml P13M-M

膠著時間	1~1.5 秒
持久時間	6~8 週
黏稠度	★★
刺激性	★★
適合濕度	40~60%RH

MADE IN KOREA



A-115 極耀黑膠 7ml

膠著時間	1.5 秒
持久時間	6~8 週
黏稠度	★
刺激性	★★
適合濕度	50~70%RH

MADE IN KOREA



B-16 極萃黑膠 5ml

膠著時間	4~5 秒
持久時間	3~4 週
黏稠度	★
刺激性	★
適合濕度	50~70%RH

MADE IN KOREA



B-35 極緻黑膠 7ml

膠著時間	2~3 秒
持久時間	6~8 週
黏稠度	★★★
刺激性	★★
適合濕度	50~70%RH

MADE IN KOREA



彩虹光譜系列
結合速度與安全性
終極特質
享受持久動人

A-22 超速乾 PLUS 持久型 5ml

膠著時間	1~2 秒
持久時間	6~8 週
黏稠度	★
刺激性	★★
適合濕度	50~65%RH

MADE IN KOREA



A-33 超速乾 持久型 5ml

膠著時間	1.5~2 秒
持久時間	6~8 週
黏稠度	★★★
刺激性	★★
適合濕度	50~60%RH

MADE IN KOREA



B-14 極速乾 持久型 5ml

膠著時間	2~3 秒
持久時間	6~8 週
黏稠度	★
刺激性	★★★
適合濕度	50~65%RH

MADE IN KOREA



B-25 速乾 PLUS 持久型 5ml

膠著時間	3.5~4 秒
持久時間	6~8 週
黏稠度	★★
刺激性	★★
適合濕度	50~65%RH

MADE IN KOREA



C-39 超柔性 溫和型 10ml

膠著時間	8~10 秒
持久時間	2 週
黏稠度	★★
刺激性	可自接
適合濕度	50~60%RH

MADE IN KOREA



L112 晶透 隱速乾 透明 5ml

膠著時間	1~2 秒
持久時間	6~8 週
黏稠度	★★★
刺激性	★★
適合濕度	50~70%RH

MADE IN KOREA



膠水特性皆經過專業測試，使用後狀況依個人嫁接方式而有所不同

膠水特性皆經過專業測試，使用後狀況依個人嫁接方式而有所不同

專業稼接夾

Tweezers



精湛工藝打造職人專用接睫夾
採用特殊鋼材與高密合度製法
獻給所有專業美睫師

Tweezers

雪桐夾 T-6Ds

12.6cm / 16.4g



玫瑰夾 R-6Ds

12.5cm / 15.1g



皇后夾 Q-6Ds

12.3cm / 11.5g



葵花夾 S-6Ds

12.6cm / 17g



For Eyelashes

日本手工開花夾

手工鍛造完美高質量密度接睫夾
採用 SUS304 鋼材精製
可防靜電、精密度高

HQ-11

14cm / 16g



HQ-12

13cm / 18.1g



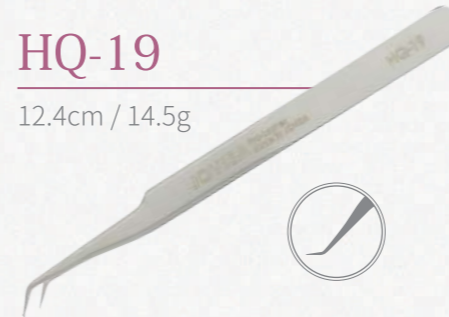
HQ-13

11.5cm / 15g



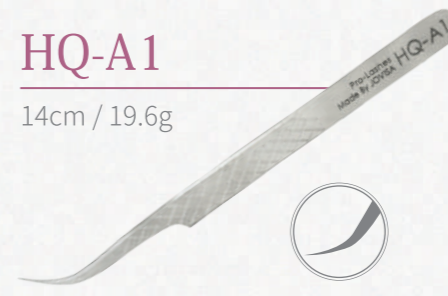
HQ-19

12.4cm / 14.5g



HQ-A1

14cm / 19.6g



勾撥器 Golden Eagle

12cm / 13.3g



HQ 系列夾

特殊人體工學設計
重量輕盈
高度密合可精準取毛

HQ-14

12cm / 15g



HQ-15

12cm / 13.5g



HQ-16

11.5cm / 17.8g



HQ-17

12.6cm / 18.9g



HQ-18

12.7cm / 16.4g



工具卸膠液

可卸除接睫夾或工具
上殘膠，不可使用於
睫毛上

13ml



羊毛氈工具包

使用高品質羊毛氈製
作，輕巧時尚方便，完
美保護您的接睫夾



輕奢收納盒

獨特荔枝皮革設計，
不鏽鋼材質堅固耐用，
加厚外層完美保護工具

規 格	10.3 x 19.9cm
展開全寬	26.3 x 19.9cm
顏 色	粉色 / 藍色

規 格	22x8.5x2cm
顏 色	古典灰



睫毛養護系列

Cleanse, Prime & Prep

美麗動人的雙眼從保養睫毛做起
全方位的睫毛保養系列滿足每對動人雙眼的需要



睫毛防護雨衣 經典透明

10ml 最經典的透明防護雨衣
可適用於所有型態的嫁接睫毛
適合喜歡素雅自然的接睫者
可維持全天候睫毛卷翹定型

玫瑰精萃雨衣 輕盈持久

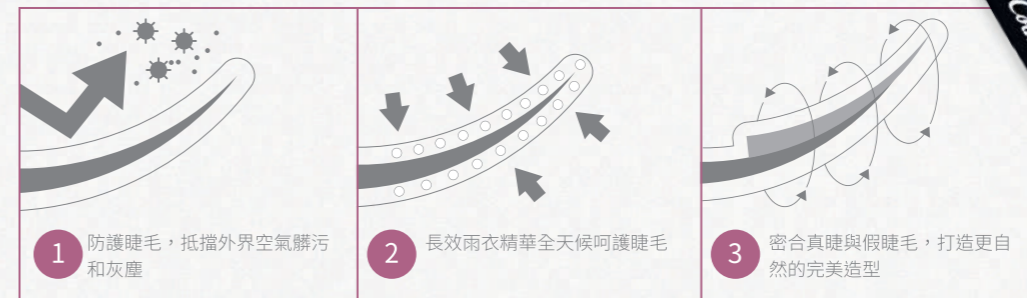
10ml 萃取玫瑰菁華分子
將能量導入睫毛根部潤澤呵護
再現雙眸活耀生命力

星燦香氛雨衣 6D 專用

7ml 獨家不黏膩配方
針對 6D 睫毛所研發的專用雨衣
添加自然迷人香氛
寵愛睫毛，讓睫毛也噴上香水

睫毛雨衣的特性

睫毛雨衣可定型扇形美睫，全天候防水防油
保護睫毛免於汙染，延長接睫時間



使用方法：每天早上沾取適量刷上美睫。洗臉時可輕柔清洗並使用溫水一併卸除



玫瑰精萃卸妝水

120ml

100% 無油

卸妝、潔淨、保濕、亮白，四重功效合一
無油卸妝可延長稼接持久度
徹底卸除眼睫髒汗



玫瑰萃取

水嫩保濕，補充肌膚流失水分



洋甘菊萃取

有機洋甘菊與保濕卸淨分子，深層清潔彩妝髒汗



小黃瓜萃取

保濕滋潤淨化毛孔，肌膚的溫和保護屏障



紅藻萃取液

打造彈性亮白水嫩肌



漾睫淨肌洗卸慕斯

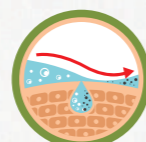
睫毛 SPA

150ml

添加茶樹精油溫和淨化毛孔
細緻綿密泡泡帶走睫毛髒汗

卸除淡妝、深層潔淨、保濕水潤

三效合一 一次滿足



深層潔淨



保濕水潤



淨白透亮



快速
潔淨髒污



深層
潤澤保濕



溫和
不刺激

澄果卸妝棉

22片裝 / 盒 PVA 材質

PVA 材質不產生棉絮、不拉扯睫毛
萃取乳木果精華，減低肌膚摩擦配方
溶解彩妝只需輕拭 1-2 回



SPA 毛刷

極柔軟毛刷，可搭配漾睫淨肌洗卸慕斯做使用



膠原蛋白 接睫前清潔棉片

115片裝
不織布材質

適合美睫師於稼接前幫客戶卸妝，輕巧罐裝內含 115 片可多次使用，成分溫和適用所有肌膚

膠原蛋白添加

膠原蛋白 (collagen) 是人體內
不可或缺的物質可提供肌膚保
濕、保持彈性及緊緻性

Cleanse Prime & Prep

Cleanser & Aftercare

睫毛喚活修護精華液

3.6ml

提供多種營養成分，搭配易吸收的小分子，滋養綻放睫毛活力



補充養分

修護受損

維他命 B5、人蔘萃取液、當歸萃取液 維他命 B3、B6、B7

使用方法：以小刷毛沾取適量擦於睫毛根部
每日早晚使用效果最佳



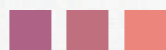
喚活持久眼線液

黑色

防水防油

1.2ml

內含睫毛喚活修護精華液，上妝同時養護電眼，獨家鋼珠直液式身，均勻出水不斷色，極細 0.1mm 刷頭精準打造細緻線條



接睫工具耗材

Tools & Accessories



美睫師的接睫利器法寶
多種巧思設計的產品滿足您所有專業需求

嫁接準備 Preparation



前處理劑

100ml

萃取洋甘菊及金盞花植物菁華，富含高效保濕，清潔油脂帶走髒汙，延長睫毛嫁接持久度



去蛋白液

100ml

用於接睫前，能徹底清潔睫毛上殘留的油脂蛋白，延長接睫效果

* 嫁接前清潔建議先使用去蛋白液，再使用前處理劑，效果最佳 *



黑膠持久強化劑

17ml

可增加黑膠的強度，延長嫁接睫毛的耐久度，是美睫師必備幫手

使用方法：
以微型棉籤或棉棒適量沾濕，均勻塗在假睫毛根部



纖長型棉籤

100支

卸除睫毛專用棉籤
吸附面積加大更好卸除，不易殘留棉絮，可清除睫毛細部殘留髒汙，亦可於日常卸妝使用



斜口型棉籤

50支

特殊斜口造型棉籤
專為美睫嫁接者設計，可有效去除大面積彩妝髒汙、灰塵，不殘留棉絮，更加快速、便利



藍 2.5mm
綠 2.0mm
紫 1.5mm
白 1.2mm

微型棉籤

100支

卸除睫毛專用微型棉籤
不易殘留棉絮，可針對睫毛細緻部位做徹底清潔，處理其他細部處理時亦可使用



黃金永恆黑膠加固劑

15ml

加速黑膠固化，完勝低濕度，延長嫁接持久度

使用方法：
以棉籤沾取微量加固劑，薄擦於嫁接完成的睫毛上，可使黑膠馬上完全固化



矽膠選毛片

可將整列排毛黏貼在矽膠片上以方便美睫師接睫作業，貼心設計可置放在手背上便於取毛 / 黏貼使用中的睫毛

長方：5.5x 8.6cm

橢圓：5.3x6.5cm

膚色：6.8x6.8cm



接睫低黏度膠帶

可輕輕固定顧客的下眼睫毛，避免造成接睫時與上睫毛沾黏，使得美睫師在接睫的過程更加順利



易撕透氣膠帶

高品質材質膠帶
好黏、好撕，撕取容易不傷肌膚、不留殘膠，適用於各類型肌膚



NICHIBAN 日製接睫膠帶

12mm x 7m 24捲 / 盒

日本原裝進口
Nichiban 超高品質、質感柔軟，優於市面接睫專用膠帶



皇冠 開花杯

50入/包

特殊皇冠凹槽設計，睫毛花沾膠收尖更快速簡單，不但提升稼接速度，更降低廢毛機率



黑膠 工作淺杯

50入/包

接睫專用黑膠淺杯四周略有厚度，能大幅降低膠水乾化速度，不輕易黏稠牽絲，黑膠不浪費



巢密杯

100入/包

特殊蜂巢設計，減少接觸空氣面積，減緩黑膠乾化速度
七格滴膠設計，一格一滴，接睫黑膠完全不浪費



晶璨俏睫刷

風格雅緻、多色可選
時尚新穎的晶璨俏睫刷，以華麗水晶設計搭配珍珠光芒刷蓋，刷蓋能阻擋髒污灰塵，刷頭更衛生安全



幻彩矽膠軟刷

50支/包

高品質矽膠柔軟刷頭
溫柔對待睫毛，不論接睫、卸睫後使用都能避免不適感，顏色多樣可依喜好選擇



接睫專用睫毛刷

50支/包

於睫毛稼接後使用
整理真睫毛以及梳理稼接後的假睫毛



黑膠戒台

100入/包

拋棄型色料戒，圓底黑膠戒台，PV材質，戒圍可伸縮，在稼接工作進行時，用來滑黑膠更快速、延緩黑膠乾燥



玉石黑膠台

規格：5x5cm

天然礦石膠台，耐腐蝕，表面光滑易清潔，質地冰涼特性可使黑膠不易稠化，延遲黑膠乾燥時間



水晶滴膠選毛台

規格：10.5x5cm

可區分排裝睫毛、放置稼接黑膠，兩種用途方便稼接使用，易清洗，方便實用



時尚馬卡龍化妝箱

規格：32x22x12.5cm

專業新款化妝箱，作工細緻、精巧，時尚撞色風格，是美睫師出外必備工具



多用途時尚化妝箱

規格：26x13.5x36cm

外型簡潔、輕量不佔空間，可配合不同使用需求，隨意調整內裝隔層



睫毛收納盒

規格 - 盒：16x10.5x14.5cm

規格 - 盤：14x7x1cm

可獨立收納不同規格的睫毛，有效阻隔灰塵、髒污與水氣的附著，加倍衛生，更顯專業

溫和卸除凝膠

15ml

透明凝膠狀

只需 3~5 分鐘即可快速溶解黑膠，卸除真睫上的假睫毛

使用方法：

1. 使用膠帶或卸睫專用眼膜隔離下睫毛
2. 沾取適量卸除凝膠塗抹於黑膠部位，並將接著點完全包覆
3. 等候約 3~5 分鐘待黑膠溶解
4. 使用微型棉籤輕推假睫毛即可卸除

對於比較不易卸除的睫毛，可使用一小滴，並用夾子微量夾取凝膠至假睫毛上，輕壓及輕推至假睫毛完全卸除

如有必要，重複上述步驟，直到所有的黑膠軟化



急速 2.0 卸膠膏

15g

清爽膏狀質地不油膩

溫和和不刺激配方，還原真睫無殘膠

使用方法：

1. 使用膠帶或卸睫專用眼膜隔離下睫毛
2. 使用微型棉籤沾取卸膠膏並均勻塗抹於假睫毛稼接處，可使用保鮮膜覆蓋加速黑膠融解
3. 靜置 1-3 分鐘融解後，向前按壓分離所稼接之睫毛，即可完成卸除



超薄型膠原眼膜

1 對裝 / 100 對裝

用於稼接睫毛前將下睫毛固定，0.38mm 超輕薄不溢膠，服貼眼周輕柔保護雙眼



稼接專用膠原眼膜

1 對裝 / 5 對裝 / 100 對裝

用於稼接睫毛前將下睫毛固定，添加 1.5% 膠原蛋白，長效保濕呵護眼周肌膚



卸睫專用膠原眼膜

1 對裝 / 100 對裝

專為卸除睫毛所設計的產品，表面為不織布材質，可吸收卸除液防止滲透至眼睛



教學練習用假人頭

擬真矽膠實心模特兒

專為初學者以及講師們作為練習、教學使用設計，可重複黏貼假睫毛



教學練習用假睫毛

稼接練習專用假睫毛

可直接使用在教學假人頭上



接睫手拿鏡

規格：11x25cm

稼接睫毛前後，用來觀察睫毛的手拿專用鏡，鏡面清晰、外型輕巧可愛，可多角度檢查睫毛細節



睫毛精裝盒

盒內包含睫毛卷度、長度、多樣色彩、毛質排列及樣式的呈現，提供顧客多樣化選擇，豐富店家精緻度



美睫客戶居家保養卡

30 張 / 本

清楚告訴客人完成稼接睫毛後的應注意事項和小知識，讓接睫更持久



JOVISA 頭巾

舒適、柔軟、透氣

於稼接前將顧客頭髮完整包覆，避免美睫師的手直接與顧客肌膚直接接觸，更加乾淨、衛生



稼接用吹風球 / 美睫蝴蝶吹球

稼接前吹乾殘留水氣，稼接後吹乾黑膠，輕柔好掌握，優雅不費力



ARTBLAZE 冷光無影美容燈

高度範圍：70~170cm 收納後規格：70x17x11cm

高亮度 LED 燈泡，觸控式六段開關，360°雙臂照明不眩光不偏色，高度可調、拆解式收納方便，鋁合金材質輕巧，外出攜帶也適合



稼接專業版套組

美睫新手全方位的商品需求，套組內含多用途時尚化妝箱方便攜帶使用



溫 / 濕兩用計時器

規格：10.2x9.2x2.2cm

溫度 / 濕度 / 時鐘 / 鬧鐘 / 日曆，五種功能集於一機能有效控制溫度、濕度，進而提升黑膠穩定性，讓稼接時間更持久

稼接睫毛與睫毛保養指南 Extension and Lash Care Guide

step
1 清潔



澄果卸妝棉



膠原蛋白
接睫前清潔棉片



漾睫淨肌洗卸慕斯



去蛋白液



前處理劑

step
2 準備



黑膠持久強化劑



黑膠系列



超薄型眼膜



夾子系列



黑膠杯系列



黃金永恆
黑膠加固劑

step
3 選擇睫毛

經典單根



皇家絲絨貂毛



霧黑魅影

多根濃密款



墨硯



極秒 X



皇家 0.07



煙燻誘惑

特別款



馬卡龍



魅力輕羽



皇家 LULU



巴黎漫步

step
4 卸睫



溫和卸除凝膠



急速 2.0 卸膠膏



卸睫專用膠原眼膜



微型棉籤

step
5 保養

經典款



睫毛防護雨衣 玫瑰精萃雨衣

特別款



星燦香氛雨衣
(6D 專用)

養護類



睫毛喚活修護
精華液 喚活持久
眼線液

清潔類



玫瑰精萃卸妝水